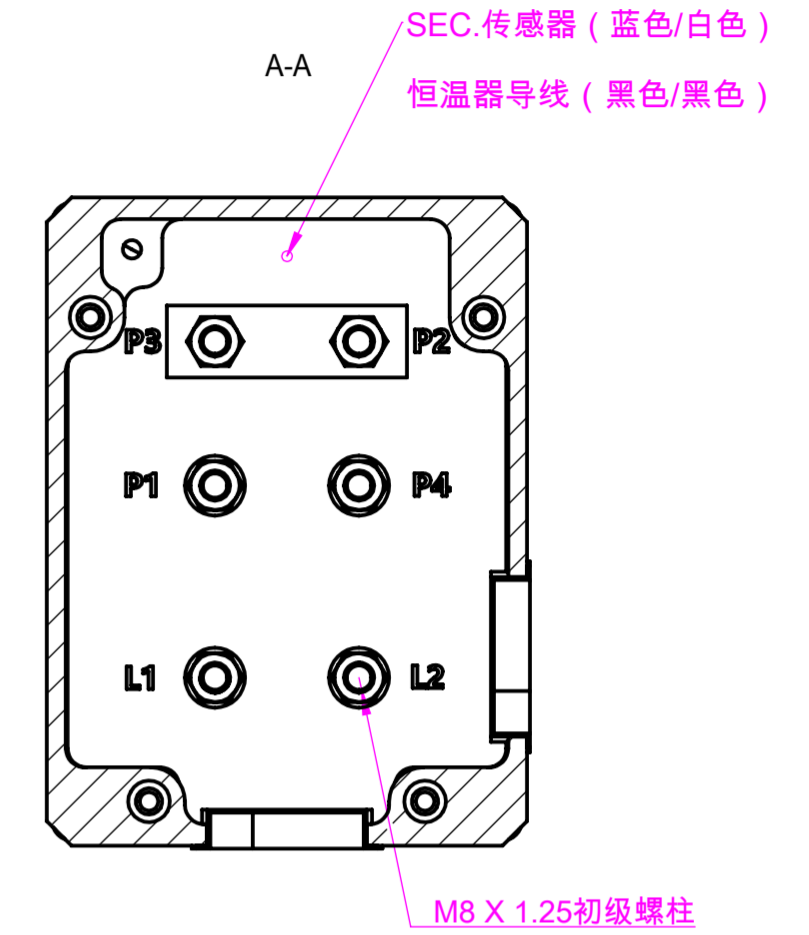
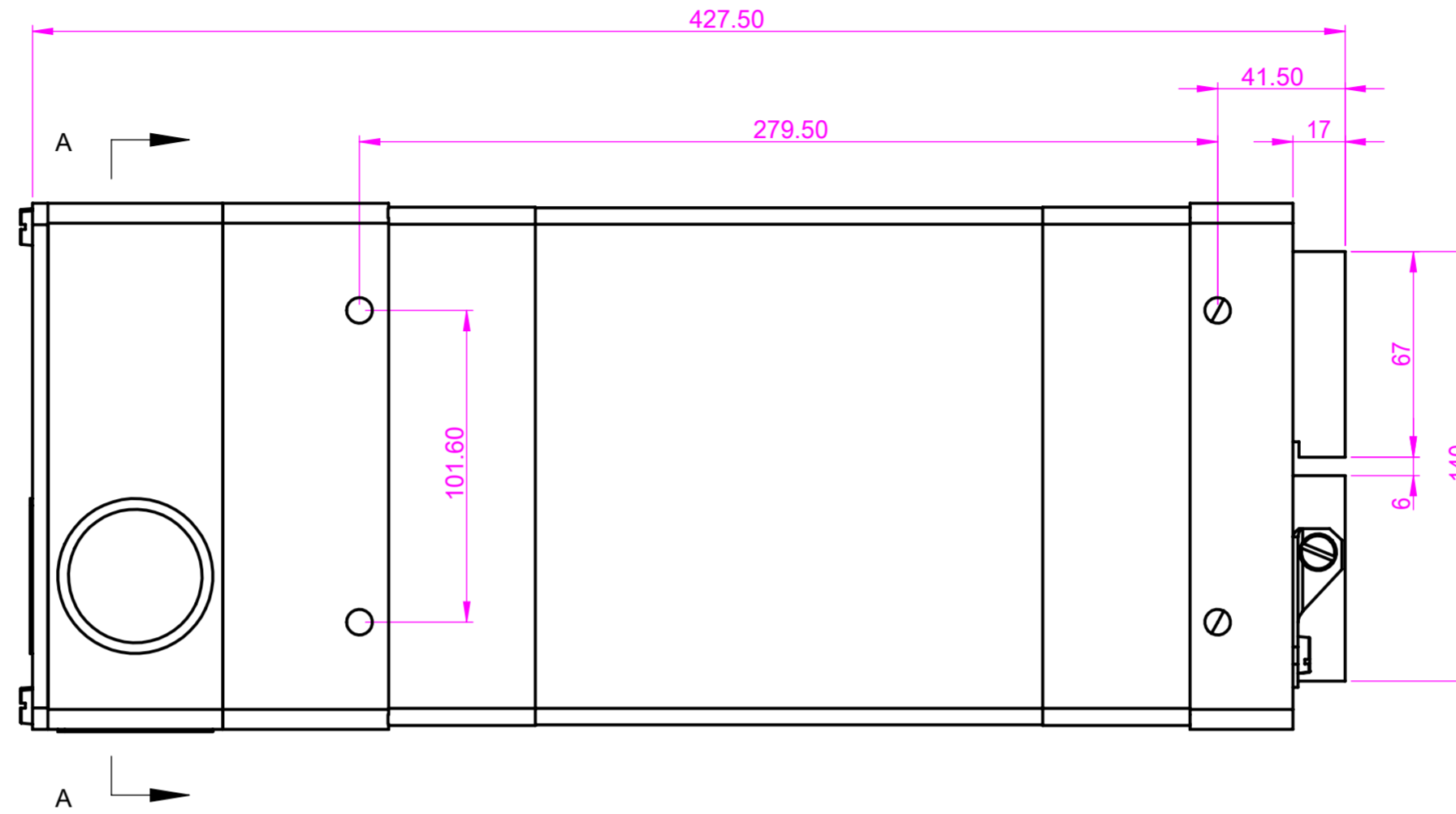
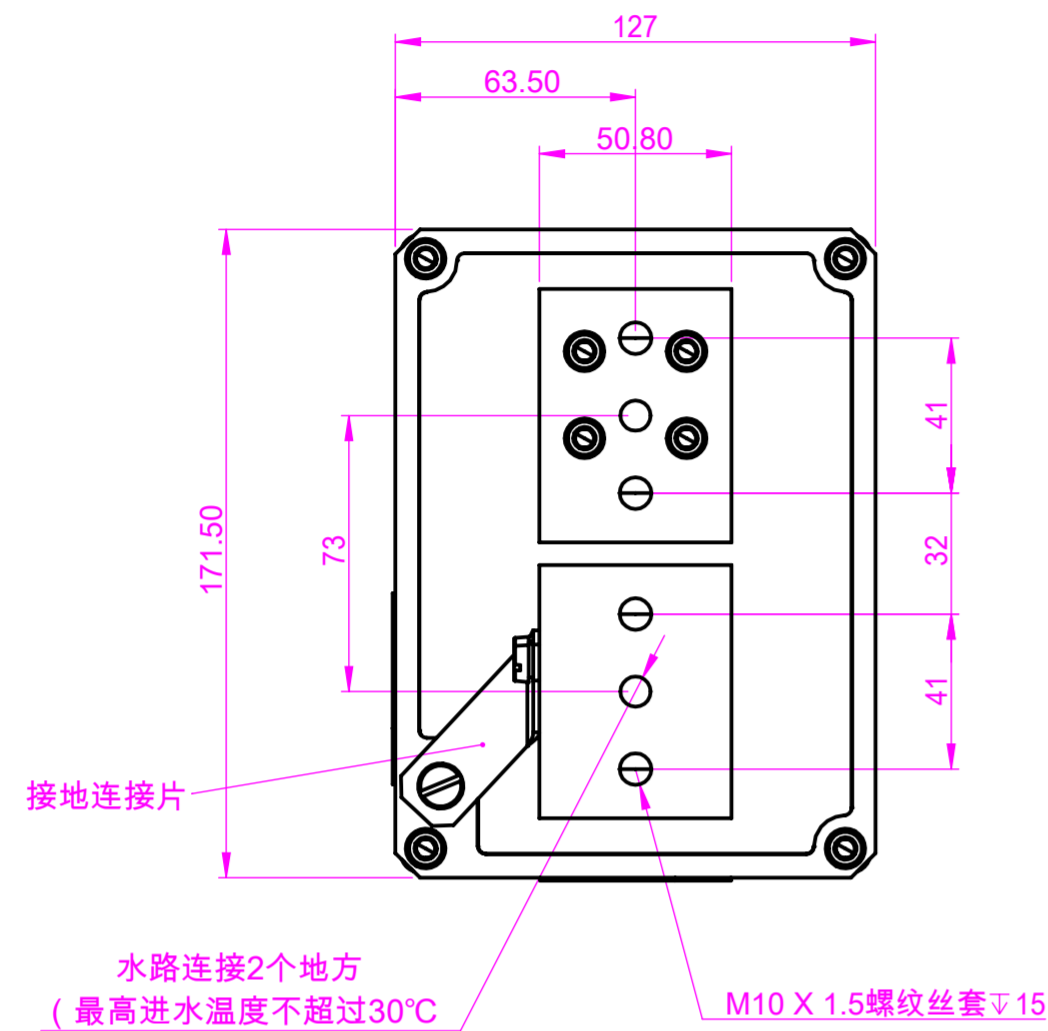
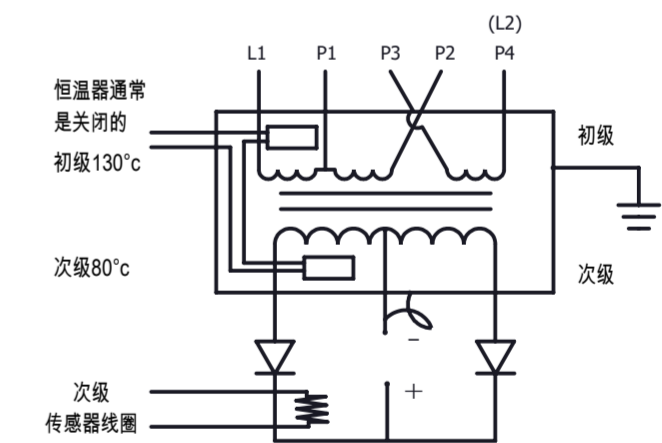
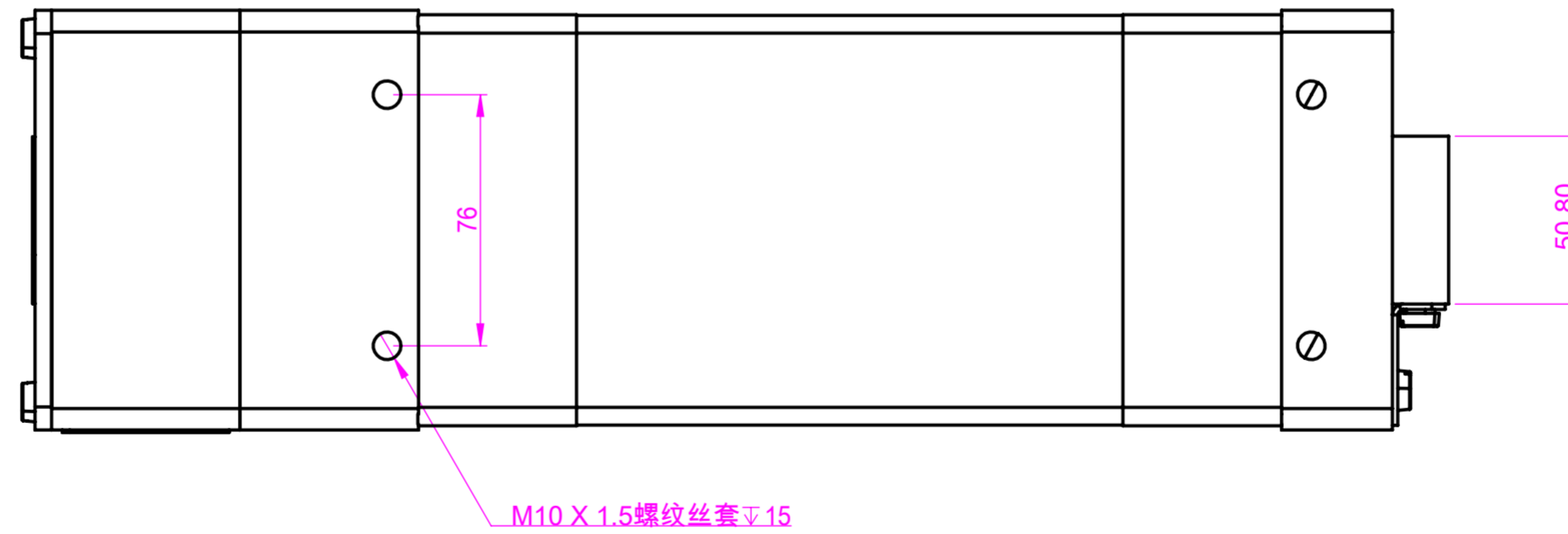


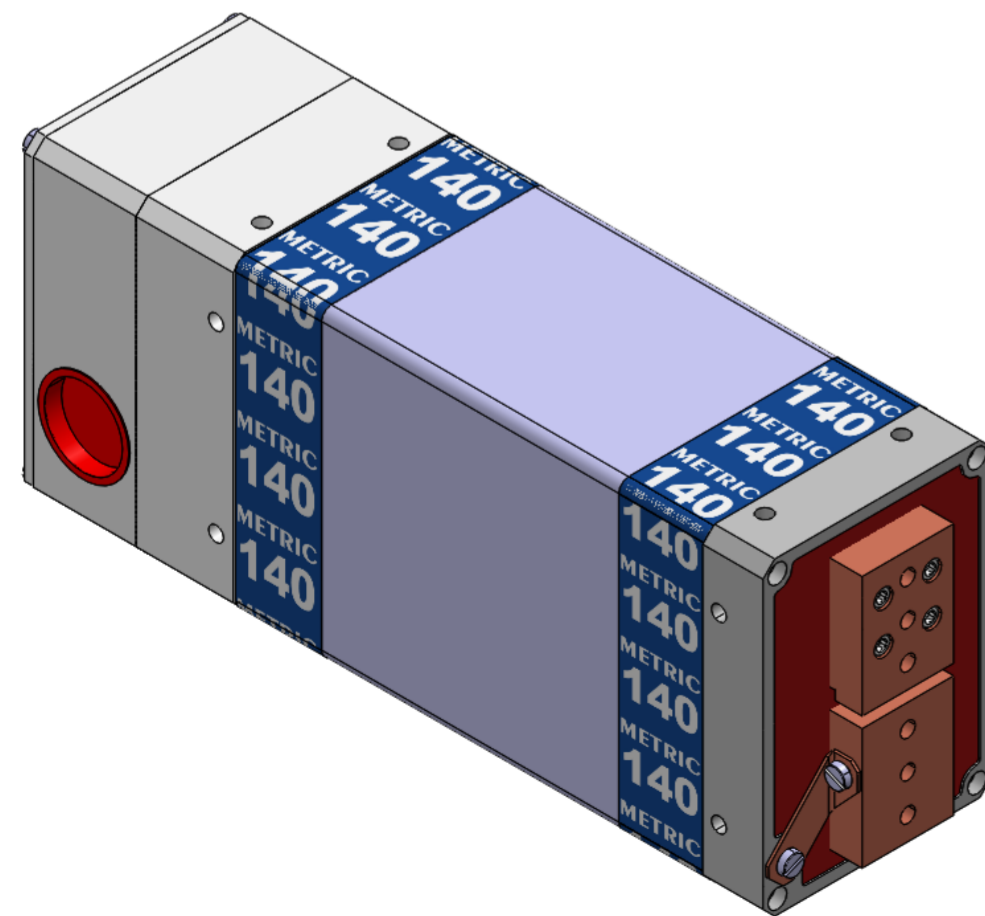
MODEL	KVA@ 50% D.C.	KVA@ 20% D.C.	PRI. VPLT/FREQ	VOLT/SEC	URNS RATIO	WEIGHT LBS(KG)	MAX △	FLOW RATE
型号	50%暂载率	20%暂载率	初级 伏/频率	伏/秒	匝数比	重量	最大压力	流量
MDT- SM9021	140 KVA	221 KVA	500V 1000Hz	9.1-13.1	38:1-55:1	30.8KG	14 PSI (.96 BAR)	7.5LPM



(38:1) 大档接头连接P1到P3和P2到P4
(55:1) 小档接头连接P2到P3



变压器外壳必须接地。变压器将由一根跳线连接次级中心到外壳。用户必须提供适当的次级回路的接地。高于20%的工作周期



注意：
这个设备的次级端子只作为导电连接。
设计应用必须使次级端子受到压力最小化，
这可以强制转移到一个结构部件来实现。

					中频焊接变压器			MDT-SM9021			
								图样标记		重量	比例
											1:2
								共 页		第 页	
								上海梅达焊接设备有限公司			
标记	处数	更改文件号	签字	日期							
设计			标准审查								
核对			审定								
审核			批准								
工艺审查			日期								

借通用件登记

描图

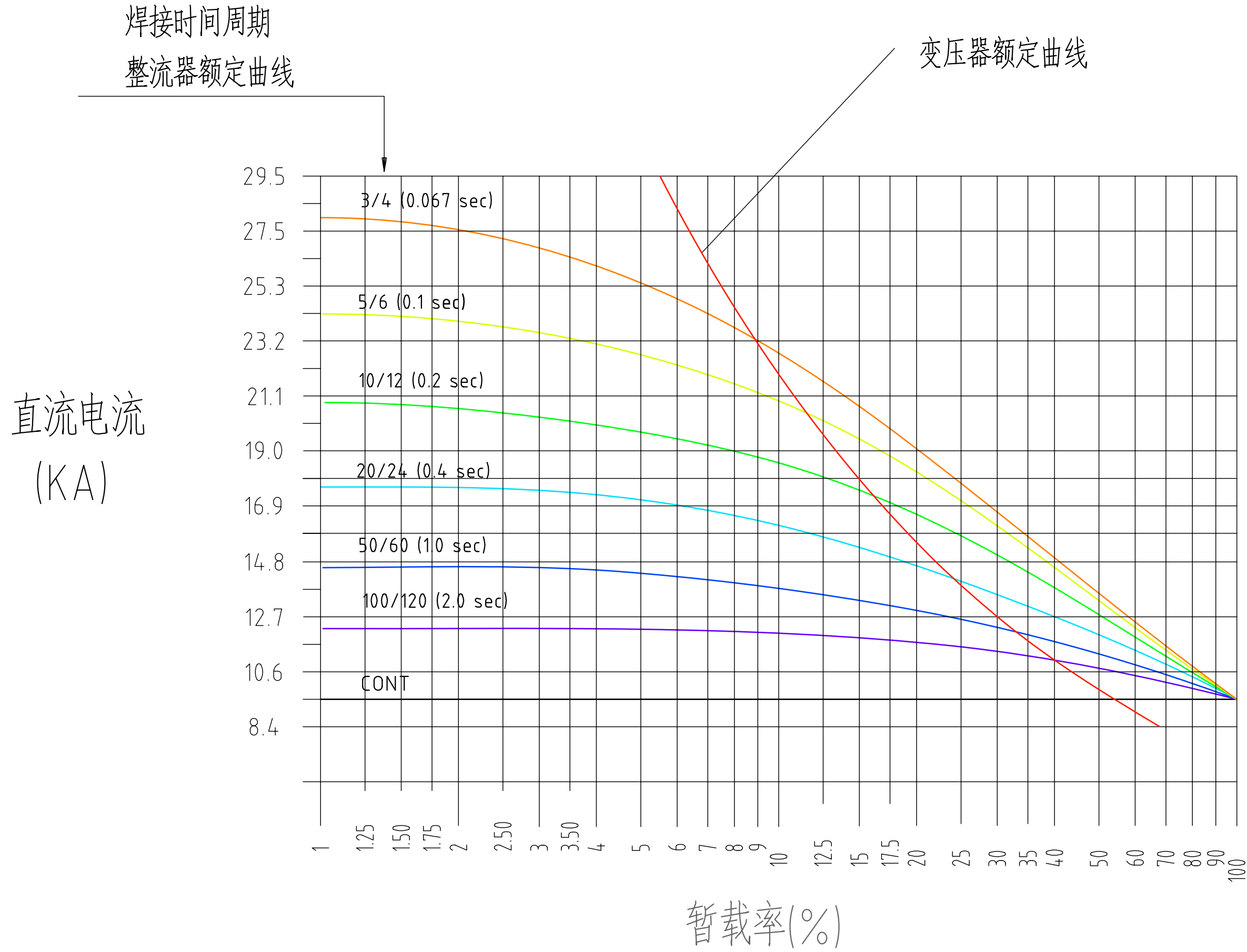
校描

旧底图总号

签字

日期

单相，带中央抽头整流器的电源额定曲线图，规格“2”整流器



适用于
MDT-SM9021

借通用件登记
描图
校描
旧底图总号
签字
日期

注：
 这些曲线是基于水流量7.5升/分钟，最高水温30℃建立的
 暂载率等于超过20%
 整流器额定曲线
 %暂载率是按照从一个焊点的开始到下一个焊点开始的最短间隔时间计算的
 变压器额定曲线
 %暂载率是指一分钟时间里，所有焊接时间所占比率

标记	处数	更改文件号	签字	日期
设计			标准审查	
校对			审定	
审核			批准	
工艺审查			日期	

变压器和整流器额定曲线			RC902X系列		
			图样标记	重量	比例
					1:1
			共 页	第 页	
			上海梅达焊接设备有限公司		